

INTERNAZIONALE  
DELLA COMUNICAZIONE

LAB  
2017

CINQUANTACINQUESIMO

GEMONA DEL FRIULI

# (S)CONFINARE

ciò che ci separa e ciò che ci unisce

20 LUGLIO - 11 AGOSTO 2017

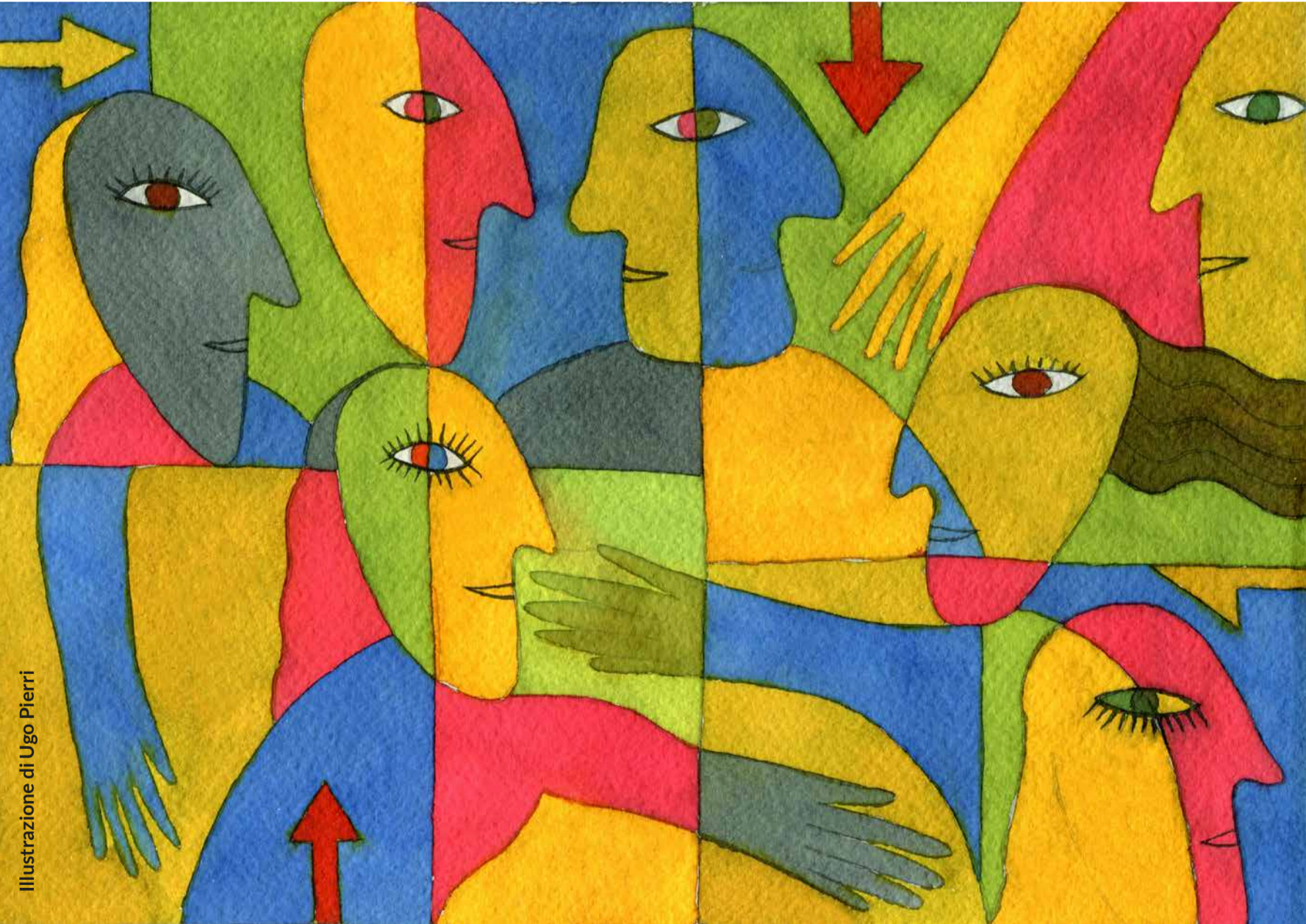


Illustrazione di Ugo Pierrri

il LAB è una **SUMMER SCHOOL**



UNIVERSITÀ  
DEGLI STUDI  
DI UDINE



UNIVERSITÀ  
CATTOLICA  
del Sacro Cuore



REGIONE AUTONOMA  
FRIULI VENEZIA GIULIA



COMUNE DI  
GEMONA DEL FRIULI



Provincia di Udine  
Provincia di Udine



Barilla  
Center  
FOR FOOD  
& NUTRITION

Electrolux



Slow Food  
Friuli Venezia Giulia



FONDAZIONE  
CUP



Comunità Montana del Comune  
di Fiume e del Comune



ardissfvg

agenzia regionale  
per il diritto agli studi superiori  
Friuli Venezia Giulia

si ringrazia

La Cineteca  
del Friuli



CASA PER L'EUROPA  
GEMONA



PRO GEMONA

fantoni group



CUNINI



IOB Silvano & C.  
Genova dal 1918 S.C.



BRAVI  
GEMONA

COPETTI S.P.A.



Le Manifatture  
CENTRO COMMERCIALE

Trattoria  
da Gerardo



GEMONA  
ATELETICA



D'intesa con l'Università degli studi di Udine e l'Università Cattolica, con il supporto della Regione Friuli Venezia Giulia, della Provincia di Udine, del Comune di Gemona e della Fondazione Crup, la Deputazione per il Laboratorio presenta:

# LAB

INTERNAZIONALE  
NALLECOMU  
NICAZIONE

# FR

CINQUANTACINQUESIMO

## (S)CONFINARE

20 LUGLIO - 11 AGOSTO 2017

ciò che ci separa e ciò che ci unisce

**Direttore scientifico prof. Claudio Bernardi** Università Cattolica di Milano  
**Coordinatore didattico prof. Andrea Del Ben** Università degli studi di Udine  
**Vicepresidente del Lab prof. Nicola Strizzolo** Università degli studi di Udine  
**Direttore del Lab dott. Emanuela DeMarchi** Università Cattolica di Milano

Il Lab è stato fondato dal prof. Bruno DeMarchi



Docenti e allievi lavoreranno insieme intorno al tema-guida **(S)CONFINARE** che verrà affrontato in tre ambiti di aggiornamento:  
**I** sulla lingua **I** su lettere e arti **I** su società, politica e ambiente.

Il Laboratorio è un corso superiore di lingua e cultura italiana ed è uno spazio di invenzioni creative. Il Lab realizza in una regione di frontiera strategie di pace e intese tra popoli e culture.

Il Laboratorio prevede quattro momenti integrati:

- momento di aggiornamento linguistico e culturale
- momento di creatività nelle botteghe del pomeriggio
- momento di convegni internazionali di studio
- momento di lavoro personale in emeroteca, biblioteca, mediateca e nella Cineteca del Friuli.

### LABAGGIORNAMENTO LINGUISTICO

L'aggiornamento linguistico è organizzato su più livelli d'eccellenza: avanzato, medio-progredito, intermedio. Non sono ammessi absolute beginners.

*I docenti sono:*

- prof. Gianfranco Barbieri, Università Bocconi di Milano
- prof. Clara Corona, Università di Padova
- prof. Luca Ventura, Università degli studi di Trieste
- prof. Anna Michieletto, Università Ca' Foscari Venezia
- prof. Federica Moro, Università degli studi di Trieste
- prof. Marco Lepore, Università di Pennsylvania, Philadelphia Usa

*Aggiornamenti lingua, lingue, identità:*

- prof. Vesna Dezeljin, Università di Zagabria, Croazia

### LABAGGIORNAMENTO CULTURALE

#### Letteratura

*L'incerto confine della follia.* Ludovico Ariosto, Dino Campana, Italo Svevo.

- prof. Andrea Del Ben, Università degli Studi di Udine

*Pierluigi Cappello, poeta e scrittore.*

Lectio Magistralis *Stato di quiete.* Lectio Magistralis *Confini.*

#### Storia d'Italia

*Il settebello. Lineamenti di cultura storica italiana.*

(S)confinare. Donne e limiti di genere nell'Italia contemporanea.

- prof. Gianluca Volpi, Università degli Studi di Udine

#### Storia dell'Arte

*Oltre i limiti della tela.* L'arte italiana da Barocco all'Arte analitica.

- prof. Francesca Turchetto, Università Ca' Foscari Venezia

#### Cinema

*Cinema italiano.* Confini e non solo.

- prof. Nicola Strizzolo, Università degli Studi di Udine

#### LABMAPS

Il LAB offre occasioni di dialogo e confronto attraverso incontri e seminari con personalità di rilievo della cultura italiana e internazionale. Il programma degli eventi verrà definito nei prossimi mesi.

#### LABCREATIVITÀ

Nel Lab, l'estro personale di ciascuno avrà modo di esprimersi nelle botteghe creative.

**La bottega di giornalismo e radio** è diretta da Linda Ovena.

Ha per scopo di pubblicare «La Gazzetta del Gamajun», redigere il portale online [www.labmagazine.eu](http://www.labmagazine.eu) e realizzare una trasmissione radiofonica «Labonair», sulle attività del Laboratorio, in sinergia con Radio Onde Furlane. Collabora Edoardo Bortolotti (Musicologi).

**La bottega di musica** è diretta da Roberto Lugli.

Si prefigge di trovare raccordi tra diverse tradizioni musicali attraverso gli strumenti a percussione, lavorando d'intesa con le altre botteghe. Collaborano l'Associazione i Ritmicanti.

**La bottega teatrale** è diretta da Claudio Bernardi e da Domenico Ferrari. Ha per scopo di realizzare uno spettacolo teatrale. Collaborano l'Viviana Gariboldi e Giovanni Longhin.

**La bottega videotelevisiva** è diretta da Marcelo Promenzio.

Il suo fine è realizzare video-news e un cortometraggio di fiction.

**La bottega di movimento e improvvisazione**

è diretta da Giacomo Della Marina e da Eugenia Demeglio.

Si prefigge, attraverso ricerca e confronto, di osservare come il movimento possa essere un modo di comunicazione a volte più diretto di quello verbale.

#### LABDOVE SEDE DEL LAB:

Casa dello studente, p.le D. Simonetti 2 - 33013 - Gemona del Friuli. Alloggi: in camera doppia nella Casa dello studente e in famiglia.

Gemona è servita dalla linea ferroviaria Venezia-Wien, dall'autostrada Alpe-Adria e dall'aeroporto di Trieste-Ronchi dei Legionari.

#### LABCHI

Possono partecipare al Laboratorio laureati, ricercatori, laureandi, artisti studiosi della cultura e società italiane che abbiano almeno vent'anni.

È necessaria una buona conoscenza della lingua italiana.

#### LABBMODALITÀ DI ISCRIZIONE

Verrà accettato al Lab, su domanda personale, chi presenterà il suo:

- a) curriculum vitae
- b) certificato di studi universitari
- c) dichiarazione di un professore universitario o di un direttore d'istituto italiano di cultura, attestante la sicura conoscenza della lingua
- d) l'application form, con due foto-tessera (on line).

Le domande per le borse devono pervenire entro il 30 marzo 2017 via posta a: Laboratorio internazionale - H2H via Pietrasanta 14, 20141 Milano, Italia, oppure via mail compilando l'application form su [www.labonline.it](http://www.labonline.it)

La direzione del Lab - valutati i titoli accademici e comparate le credenziali di reddito su scala internazionale - comunica l'assegnazione delle borse parziali.

Tutti gli ammessi al Lab saranno, dunque, borsisti parziali e saranno tenuti a frequentare il Lab dal primo all'ultimo giorno.

Sono previste prove finali d'esame.

La consegna dei diplomi di profitto avviene esclusivamente durante la cerimonia di chiusura del Lab.

Entro il 30 giugno 2017 il borsista dovrà inviare copia della assicurazione sanitaria personale all'e-mail: [segreteria@labonline.it](mailto:segreteria@labonline.it).

#### LABINFO

Per ottenere maggiori informazioni, digitare: [www.labonline.it](http://www.labonline.it) ovvero scrivete via e-mail a: **Piero DeMarchi - [segreteria@labonline.it](mailto:segreteria@labonline.it)**

#### LABCOSA

Professori e allievi fanno vita di comunità. Il Laboratorio è attivo tutti i giorni. Il mercoledì è riservato alle visite artistiche. La domenica è libera.

La giornata tipo è:

- ore 07.45 - 08.15 prima colazione
- ore 08.30 - 13.00 lezioni e seminari
- ore 13.00 - 14.00 pranzo
- ore 14.00 - 16.00 riposo e tempo libero
- ore 16.00 - 18.00 attività delle botteghe
- ore 18.30 - 20.00 incontri e seminari
- ore 20.00 - 21.30 cena
- ore 21.30 videoclub

#### LABQUANDO

È un calendario solo indicativo.

*Variations e ulteriori proposte potranno essere rese note nei prossimi mesi.*

A partire da giugno 2017, tutti i borsisti potranno leggere, in tempo reale, gli aggiornamenti del programma sul sito [www.labonline.it](http://www.labonline.it)

### GAMAJUN INTERNATIONAL AWARD

Il Gamajun International Award - Premio Bruno DeMarchi, istituito nel 1990, intende confermare nell'universo della comunicazione la funzione culturale e il ruolo geopoliticamente mediatico della Regione Friuli Venezia Giulia, terra di frontiera e crocevia di culture aperto alla ricomposizione dell'unità morale e politica dell'Europa.

*La Deputazione per il Laboratorio internazionale assegna annualmente questo riconoscimento a un personaggio eminente delle arti e della cultura europea (eccezionalmente non europea), personaggio che, per il suo ruolo sociale e con la propria operosità, abbia esaltato la dignità e la virtualità dell'uomo.*

Il premio è realizzato con il concorso della  FONDAZIONE CRUP

- ALIDA VALLI (1990)
- ISTVÁN SZÖTS (1991)
- AGOSTINO CASAROLI (1992)
- ROMANO PRODI (1993)
- LINA SASTRI (1994)
- SOULEYMANE CISSÉ (1995)
- RENZO ARBORE (1996)
- MARIO LUZI (1997)
- FABRIZIO DE ANDRÉ (1998)
- TAHAR BEN JELLOUN (1999)
- MARIO MONICELLI (2000)
- DERRICK DE KERCKHOVE (2001)
- ANTONINO CAPONNETTO (2002)
- ALTAN (2003)
- KHALIDA TOUMI MESSAOUDI (2004)
- NOA (2005)
- ARTURO PAOLI (2006)
- SERGIO ZAVOLI (2007)
- CARLO RUBBIA (2008)
- OSCAR PISTORIUS (2010)
- COMUNITÀ DI S. EGIDIO (2011)
- OTTAVIO MISSONI (2012)
- CARLO PETRINI (2013)
- Fondazione BARILLA Center for Food&Nutrition (2015)
- CITTÀ DI GEMONA E AI FRIULANI (2016)

**LA GAZZETTA DEL GAMAJUN** - Periodico d'informazione della Deputazione per il Laboratorio internazionale della comunicazione - anno XXIII, numero 185 dicembre 2016  
Redazione: Via Pietrasanta, 14 - 20141 Milano  
Iscritto nel registro dei periodici del tribunale di Tolmezzo, al n. 94, 18 agosto 1991 -  
Direttore responsabile: Alberto Ostini.  
Grafica: Ugo Pierri, Patrizia Monastero.

GEMONA DEL FRIULI 1976-2016. Il Lab contribuisce - con iniziative ad hoc - alla memoria di un evento importante per la Regione Friuli Venezia Giulia e per l'Italia. Il programma verrà composto nei prossimi mesi.